



Klosterwanderung

Von der Kartause zum Kloster -

Eine erlebnisreiche Auszeit vom Alltag

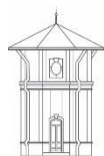


Die Kartäuser Mönche lebten in Einsamkeit und Stille - den Benediktinermönchen sagt man ein besonderes Gespür für die Natur nach. Lassen Sie auf dieser erlebnisreichen Wanderung durch die beeindruckende Bergwelt des Vinschgau die Seele baumeln und nehmen sich eine Auszeit von der Hektik des Alltags. Und wer weiß, vielleicht finden Sie ja sogar eine Antwort auf die Frage nach dem Sinn des Lebens.

Wanderpaket – Klosterwanderung

- 6x Übernachtung mit Frühstück
- 3x Gepäcktransport
- Wanderkarte
- Detaillierte Etappenbeschreibung
- Ausgearbeitete Routenführung
- Servicenummer
direkter Ansprechpartner vor Ort
- Transfer Katharinaberg/Karthus
- **VinschgauCard** für die Benützung aller öffentlichen Verkehrsmittel während der Wanderung & die Rückfahrt zum Ausgangspunkt

ab 498,00 Euro pro Person
(Unterkunft im DZ/Dusche/WC)



Vinschgau Touristik

Ihre Buchungszentrale für den Vinschgau

Vinschgau Touristik

Bahnhofstraße 36c

I – 39024 Mals im Vinschgau

(BZ) Südtirol

Tel: +39 0473 616 742

info@vinschgau-touristik.com

www.vinschgau-touristik.com

	Tagestour	Unterkunft
	<p>Begeben Sie sich auf eine einzigartige Wanderung von Karthaus im Schnalstal bis zum Kloster Marienberg oberhalb von Burgeis, welche Ihnen zu Ruhe und Besinnung im stressgeplagten Alltag verhilft. Dauer: 5 Tagesetappen</p>	<p>Übernachtung mit Frühstück in Katharinaberg oder Karthaus</p>
	<p>Von Karthaus geht es auf dem Weg der Stille bis nach Unser Frau und oberhalb des Vernagter Stausees weiter bis nach Kurzras. Gehzeit: ca. 6,5 Stunden Streckenlänge: ca. 17,3 km Aufstieg: 1.074m Abstieg: 392m</p>	<p>Übernachtung mit Frühstück in Kurzras</p>
	<p>Die zweite Etappe führt Sie von Kurzras über das Bildstöcklloch und die Saldurseen bis nach Glies im hinteren Matschertal. Gehzeit: ca. 6 Stunden Streckenlänge: ca. 14,3 km Aufstieg: 1.162m Abstieg: 1.348m</p>	<p>Übernachtung mit Frühstück im hinteren Matschertal</p>
	<p>Die dritte Etappe führt über den neu angelegten Ackerwaalweg bis ins Bergsteigerdorf Matsch und an der Churburg vorbei bis nach Schluderns. Gehzeit: ca. 4,5 Stunden Streckenlänge: ca. 15,6 km Aufstieg: 33m Abstieg: 936m</p>	<p>Übernachtung mit Frühstück in Schluderns</p>
	<p>Die vierte Etappe führt von Schluderns über den Sonnensteig oberhalb von Mals nach Burgeis zum Benediktinerkloster Marienberg. Gehzeit: ca. 3,5 Stunden Streckenlänge: ca. 10,6 km Aufstieg: 539m Abstieg: 129m</p>	<p>Übernachtung mit Frühstück im Kloster Marienberg oder Burgeis</p>
	<p>Die fünfte Etappe ist eine Rundwanderung von Burgeis hoch zum Watles (Abkürzung mit der Seilbahn mögl.) und den Pfaffenseen und über das Zerzertal und den Bergsee wieder zurück nach Burgeis. Gehzeit: ca. 7,5 Stunden Streckenlänge: ca. 20,6 km Aufstieg: 1.144m Abstieg: 1.140m</p>	<p>Übernachtung mit Frühstück im Kloster Marienberg oder Burgeis</p>